

La numération en langue des signes française



1

2

3

4

5



6

7



8



9

10



11



12



13



14



15



16

17



18



19



20



30



40



50



60



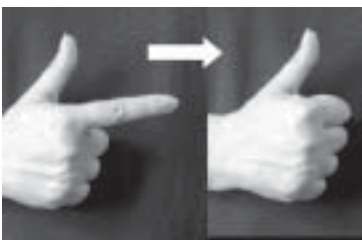
70



80



90

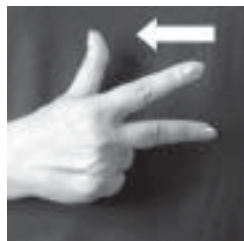


21

à l'exception des dizaines et des unités répétées (22, 33...), les chiffres de 21 à 99 se font en signant successivement les deux chiffres



22

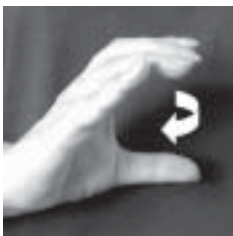


33



44

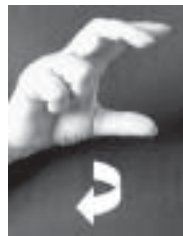
Et ainsi de suite pour 55, 66, 77, 88, 99



100



200



300



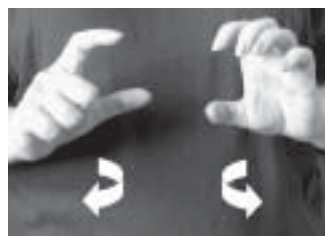
400



500



600



700



800



900



1.000



Million



Milliard